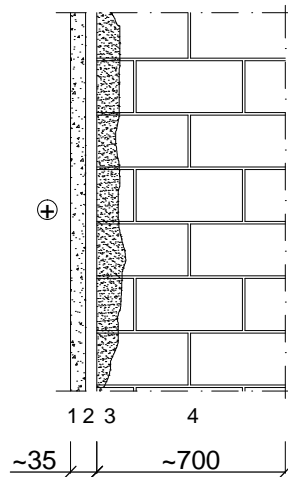


## 0 korruse sisesein SS-5 ülemine osa

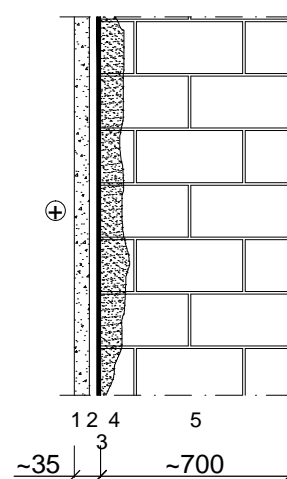


1. Viimistluskrohv
2. Nakkekrohv Thermopal SP
3. Paekivi müüritise vuukide täitmine tasanduskrohviga
4. Paekivi müüritis

### Märkused:

1. Seinosa 1 meetri kõrguselt kuni laeni
2. Kokku 8,3 jm - 10,0 m<sup>2</sup>

## 0 korruse sisesein SS-5 alumine osa



1. Viimistluskrohv
2. Nakkekrohv Thermopal SP
3. Hüdrolatsioonisüsteem Aquafin
4. Paekivi müüritise vuukide täitmine tasanduskrohviga
5. Paekivi müüritis

### Märkused:

1. Seinosa põrandapinnast 1 meetri kõrguseni
2. Kokku 8,3 jm - 8,3 m<sup>2</sup>